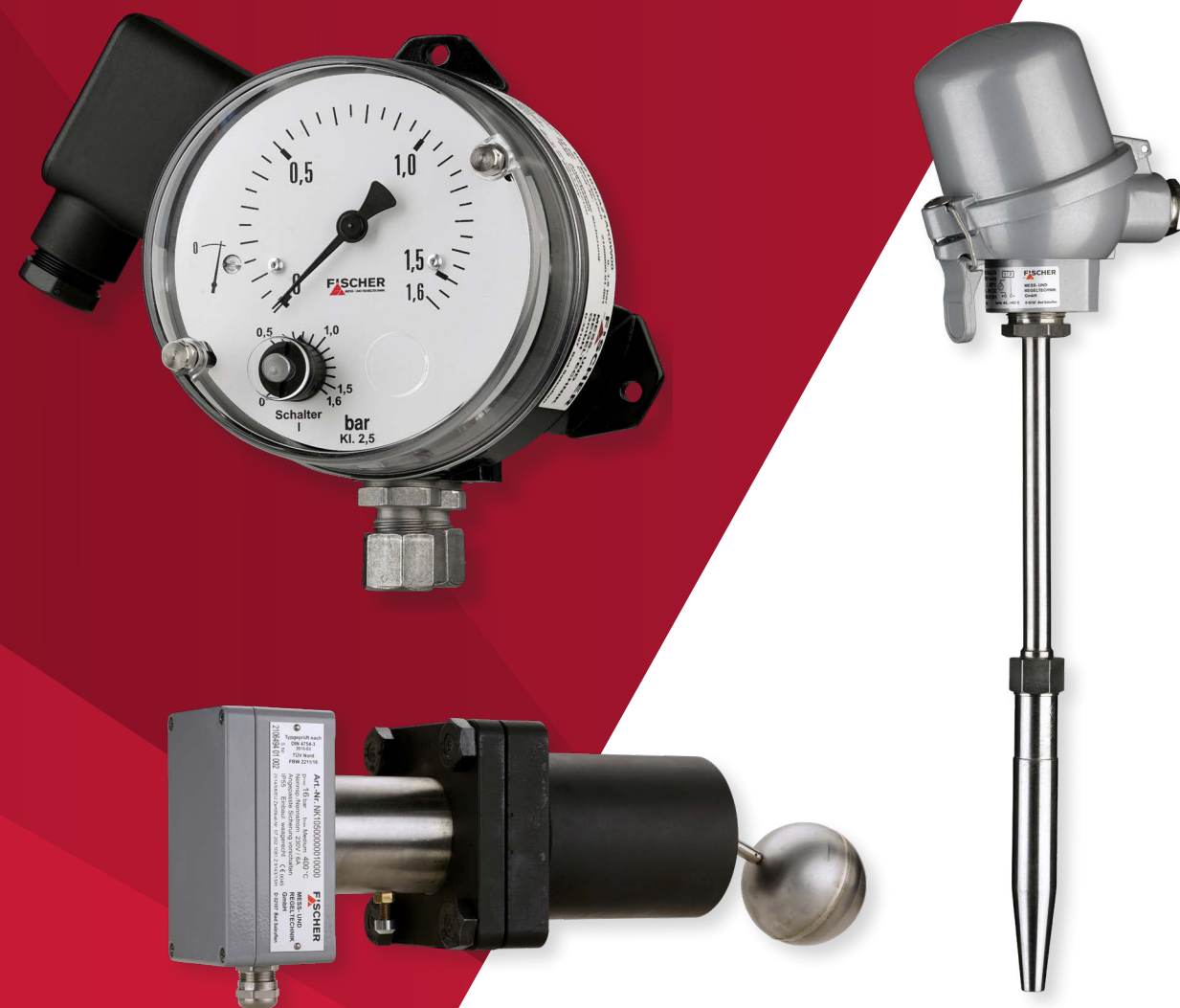


THERMALÖL-ANWENDUNGEN

Messinstrumente zur Überwachung von Thermalölanlagen



Technische Daten

DS21

TW45

NK10

Messbereich

▲ min. Messbereich	0...250 mbar	-50°C
▲ max. Messbereich	0...6 bar	+570°C
▲ Messwertanzeige	✓	

Ausgangssignal

▲ Widerstand		✓	
▲ 4...20mA		✓	
▲ Schaltkontakte	✓		✓

Prozessanschluss

▲ Einschweißhülse mit Innengewinde		✓	
▲ Innengewinde	✓		
▲ Schneidringverschraubung	✓		
▲ Flansch			✓
▲ Einschweißstutzen			✓

Zertifizierung

▲ SIL	✓		✓
▲ EX-Schutz	✓		✓

DS21 - DIFFERENZDRUCK MESS- UND SCHALTGERÄT

Strömungssicherung in Wärmeträgerölanlagen nach DIN 4754-2, Heißwasseranlagen nach VdTÜV Merkblatt „Strömung 100“

- ▲ Messbereiche 0...250 mbar bis 0...6 bar
- ▲ Bauteilprüfung nach DIN 4754-2 und VdTÜV
- ▲ Messsystem Membran
- ▲ Messgenauigkeit 2,5%
- ▲ Betriebsdruck PN 6 / PN 10 / PN 16
- ▲ zulässige Medientemperatur -10°C ... +85°C

OPTIONEN

- ▲ Druckkammer aus Alu(lackiert), Alu hartcoatiert, Edelstahl
- ▲ ein oder zwei verstellbare Mikroschalter
- ▲ Sonderskala, Kundenlogo
- ▲ Schalttafeleinbausatz
- ▲ SIL2 Zertifikat
- ▲ ATEX konforme Ausführung für EX Zonen 1/21
- ▲ Schutzart IP55/65
- ▲ Schneidringverschraubung 6/8/10/12 mm



DIN 4754



TYPE APPROVED PRODUCT
DNV

optional:



IEC 61508
SIL

TW45 - EINSCHWEISS- WIDERSTANDS- THERMOMETER

für hohe Druck- und Strömungslastungen

- ▲ Messprinzip Pt100
- ▲ Messbereich Spitze -50°C ...570°C
- ▲ Unterschiedliche Einschweiß-Schutzhülsen
- ▲ Widerstandsausgang

OPTIONEN

- ▲ 2-Leiter, 3-Leiter, 4-Leiter Pt100
- ▲ einfach Pt100 und doppel Pt100 Ausführung
- ▲ Mantelmesseneinsatz
- ▲ Transmitter (4-20 mA)
- ▲ unterschiedliche Genauigkeitsklassen
- ▲ unterschiedliche Einbaulängen und Durchmesser



DZ23/DZ24

DZ23 Dreispindel Ausgleich- und Absperrventil,
DZ24 Vierspindel Ausgleich- und Absperrventil mit Entlüftungsventil

- ▲ Absperrventile für die Wirkdruckleitungen
- ▲ für Thermalöl und Heißwasser
- ▲ hoch korrosionsbeständig
- ▲ Kompakte Bauweise
- ▲ zulässige Medientemperatur -30°C ... +70°C

OPTIONEN

- ▲ Entlüftungs- und Auslassventil
- ▲ Ausführung in Aluminium, Messing oder Edelstahl
- ▲ kundenspezifische Beschriftung
- ▲ Verschiedene Prozessanschlüsse
- ▲ 1/4" Innen- oder Außengewinde
- ▲ 6/8/10/12 mm Schneidringverschraubung

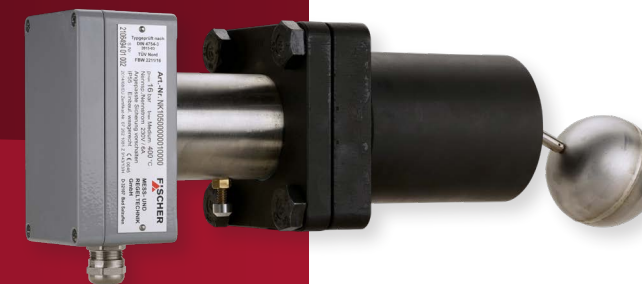


NK10 - FÜLLSTANDSSCHALTER

- ▲ Messsystem: Schwimmer
- ▲ Schaltleistung: 250 V AC, 6 A, 250 V DC 250 mA
- ▲ bis zu PN 20
- ▲ Schutzart IP 55
- ▲ Max. Medientemperatur bis zu 400°C
- ▲ Funktionsprüfung nach DIN 4754-3 ohne Absenkung des Füllstandes durch Prüftaste

OPTIONEN

- ▲ 2 Mikroschalter
- ▲ SIL 1/2 (SIL3 redundant)
- ▲ ATEX konforme Ausführung für EX Zonen 1/21
- ▲ Unterschiedlichste Schwimmerarme
- ▲ Unterschiedlichste Prozessanschlüsse



DIN 4754



TYPE APPROVED PRODUCT
DNV

optional:



IEC 61508
SIL