

Datenblatt

TW27 Eintauch-Widerstandsthermometer nach DIN 43769

Messelement : Messeinsatz nach DIN 43762
Einsatzrohr Edelstahl 1.4571
Messwiderstand 1x oder 2x Pt100
DIN EN60751

Anschluss : Standard-Anschlusskopf Form B aus
Leichtmetall nach DIN 43729

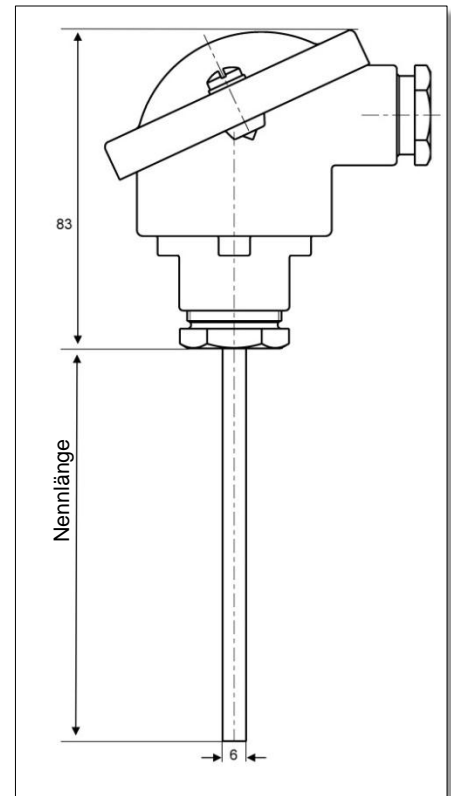
Max. Messtemperatur : -50°C bzw. +400°C

Mechanische und thermische Belastbarkeit des Schutzrohres

Luft, Gas : Strömungsgeschwindigkeit bis 30 m/s
bis Dichte 6 kg/m³ : bei einem Druck <10bar

Gas : Strömungsgeschwindigkeit bis 5m/s
bis Dichte 110 kg/m³ : bei einem Druck < 25bar

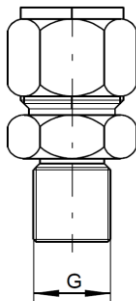
Flüssigkeit : Strömungsgeschwindigkeit bis 2m/s
bei einem Druck <25bar



Zubehör :

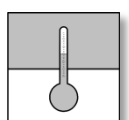
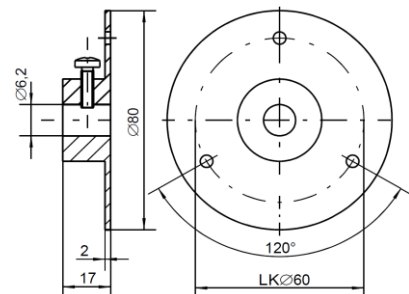
Verschiebbare Klemmverschraubung

G	Werkstoff	Artikel
¼"	Edelstahl	09002028
½"	Edelstahl	09002173



Verschiebbarer Blechflansch

Werkstoff	Artikel
Edelstahl	06402337



Bestellkennzeichen

Eintauch-Widerstandsthermometer

TW27

			0			
--	--	--	---	--	--	--

Grundtyp

- Messeinsatz mit 1x Pt100 .. 2-Leiter.....> **A**
- Messeinsatz mit 1x Pt100 .. 3-Leiter.....> **B**
- Messeinsatz mit 1x Pt100 .. 4-Leiter.....> **C**
- Messeinsatz mit 2x Pt100 .. 2-Leiter.....> **D**
- Messeinsatz mit 2x Pt100 .. 3-Leiter.....> **E**

Anschlusskopf

- Form B (Standard).....> **1**
- Form BBK.....> **2**
- Form S79.....> **3**
- Form BUSH.....> **4**
- Form BUS.....> **5**

Nennlänge

- 100 mm.....> **1**
- 200 mm.....> **3**
- 300 mm.....> **7**
- 400 mm.....> **8**
- andere Längen auf Anfrage.....> **9**

Ausgang

- Widerstandsausgang an Klemmstein.....> **K 0**
- mit 2-Draht Transmitter; 4-20mA; 24V DC.....> **L 0**
- (nur mit Grundtyp 1xPt100/3-Leiter möglich)

Messbereich des Transmitters [°C]

- ohne Transmitter im Anschlusskopf.....> **0 0**
- 50 ... 0.....> **1 0**
- 50 ... +50.....> **2 0**
- 0 ... +50.....> **3 0**
- 0 ... +100.....> **4 0**
- 0 ... +150.....> **5 0**
- 0 ... +200.....> **6 0**
- 0 ... +300.....> **7 0**
- 0 ... +400.....> **8 0**

Fordern Sie die Datenblätter für die Transmitter an! ATEX-Ausführungen auf Anfrage.

