

2/2-Wege-Magnetventil

Typ VM 63

Anwendung

Die Ventile der Baureihe VM 63 eignen sich zum Absperrn von gasförmigen und flüssigen neutralen Medien. Sie sind preiswert, weisen ein günstiges Bauvolumen auf und werden bevorzugt in der Wasser- und Sanitärtechnik eingesetzt.

Wesentliche Merkmale

- Flanschanschluß
- zwangsgesteuert
- Membranausführung
- Ventil arbeitet ohne Druckdifferenz
- stopfbuchslos
- hohe Durchflußleistung
- ab DN 32 einstellbare Schließdämpfung

Aufbau und Wirkungsweise

Die zwangsgesteuerten 2/2-Wege-Magnetventile der Baureihe VM 63 sind mit einer Membrane als Dichtelement ausgestattet.

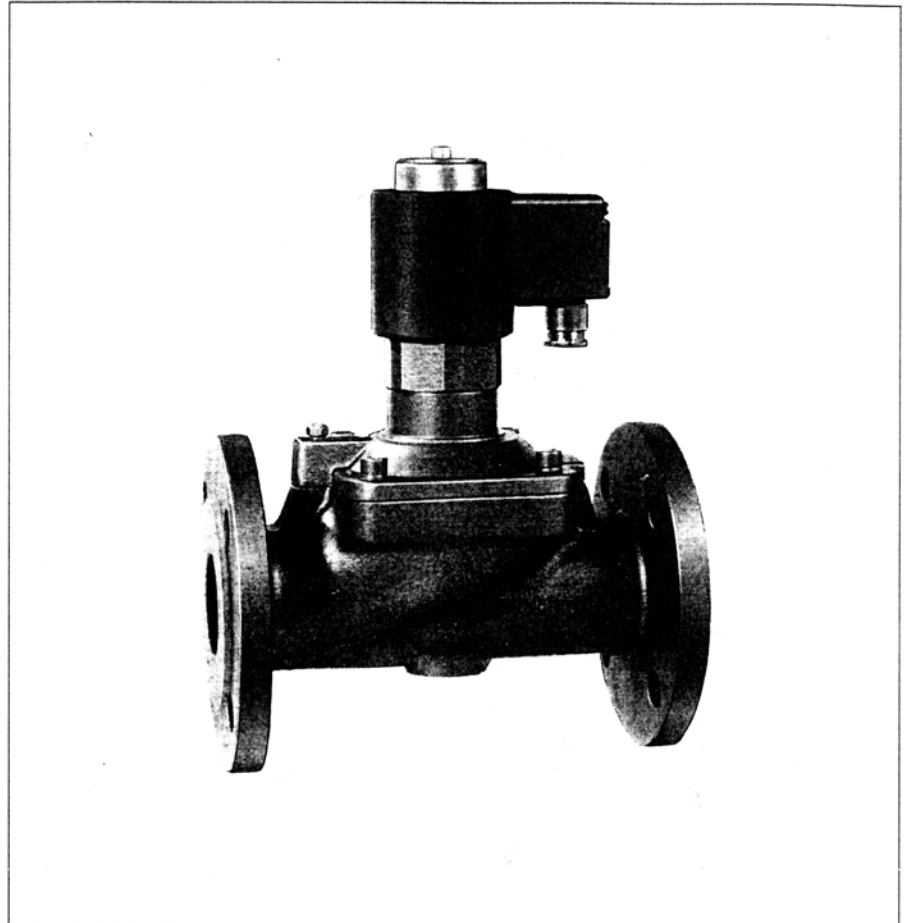
Die Ventile besitzen je einen Flanschanschluß für Ein- und Ausgang.

Sie können zwei Schaltstellungen, einnehmen: geschlossen oder offen.

Im spannungslosen Zustand sind die Ventile durch Federkraft geschlossen (Funktion NC).

Die Ventile sind auch in der Funktion „stromlos geöffnet“ lieferbar (NO).

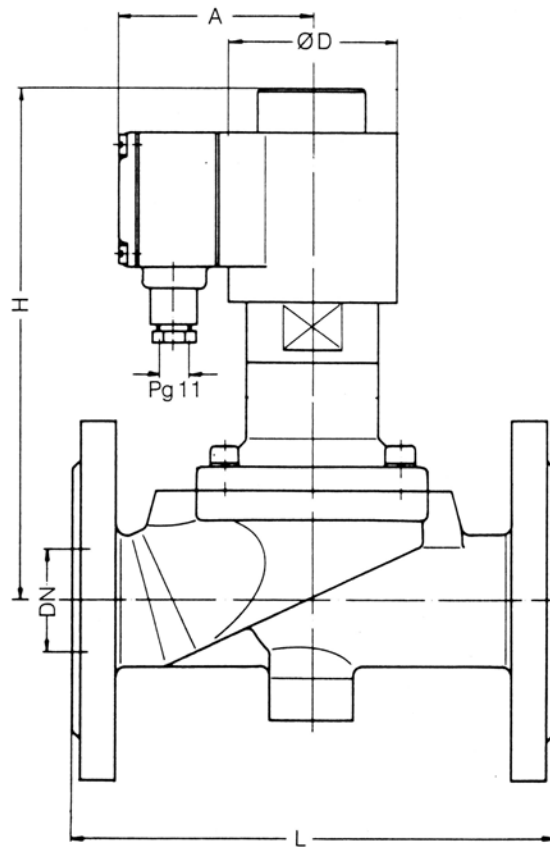
Zwangsgesteuerte Ventile nutzen die Druckenergie des Mediums zum Öffnen und Schließen des Ventils. Durch die mechanische Koppelung zwischen Magnetanker und Membrane arbeiten die Ventile ab 0 bar. Eine Druckdifferenz ist nicht erforderlich.



Technische Daten

Steuerungsart	▷ zwangsgesteuert
Konstruktion	▷ Sitzventil mit Membranabdichtung
Nennweite	▷ DN 15 bis DN 50
Gehäuseanschluß	▷ Flansche mit Dichtleiste nach DIN 2501, PN16
Betriebsdruck	▷ (0 ... 16) bar
Einbaulage	▷ Magnet senkrecht nach oben
Gehäusewerkstoff	▷ Grauguß GG25, nichtrostender Stahl
Material der Innenteile	▷ Messing, Nirol
Dichtungsmaterialien	▷ NBR (Standard), FPM, EPDM
Schutzart	▷ IP 65 nach DIN 40050
Einschaltdauer	▷ 100 % ED gem. VDE 0580
Elektr. Anschluß	▷ Gerätestecker nach DIN 43650
Mediumtemperatur	▷ (-10 ... +80) °C
Umgebungstemperatur	▷ max. +35 °C
Viskosität des Mediums	▷ max. 22 mm ² /s

Maßzeichnung

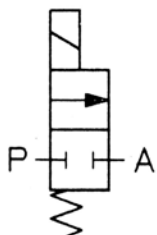


Maßtabelle

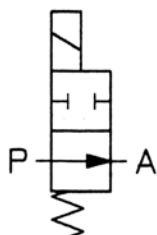
Nennweite DN		15	20	25	32	40	50
Kvs-Wert	[m³/h]	3,9	10,8	13	30	32	45
L	[mm]	130	150	160	180	200	230
H	[mm]	124	189	189	219	219	229
ØD	[mm]	50	55	55	70	70	70
A	[mm]	66	76	76	82	82	82
Gewicht	[kg]	2,9	4,9	5,4	9,3	10,1	12,5

Schaltfunktion

stromlos geschlossen – NC

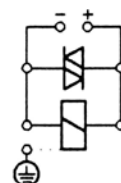


stromlos geöffnet – NO

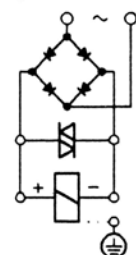


Elektrischer Anschluß

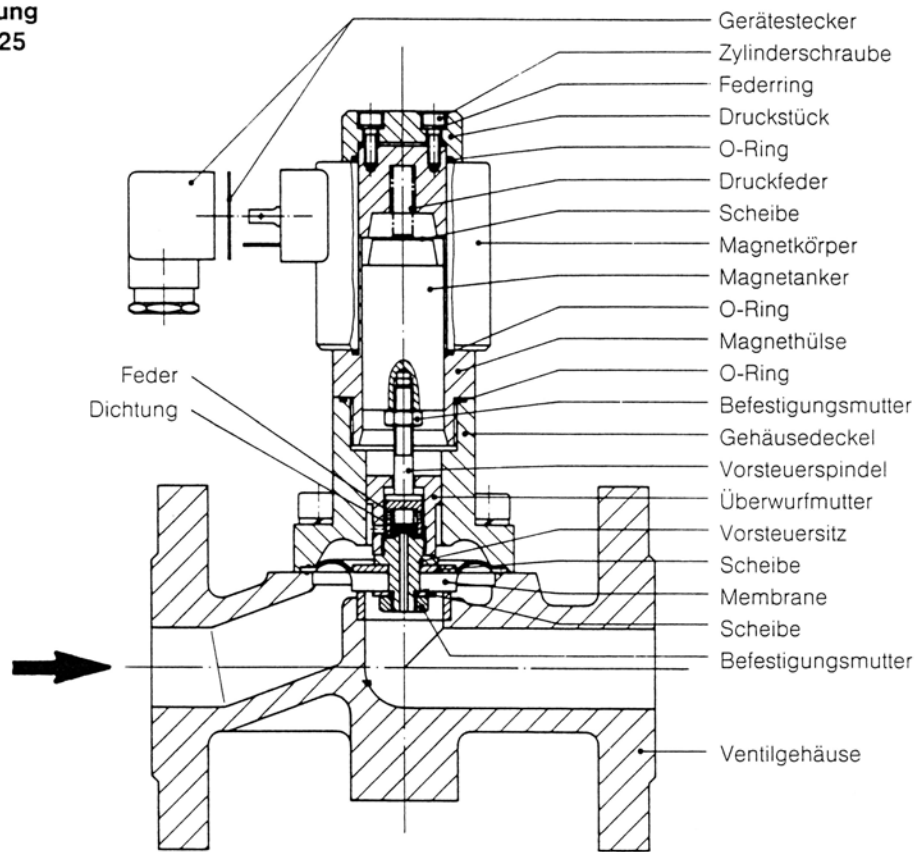
DC



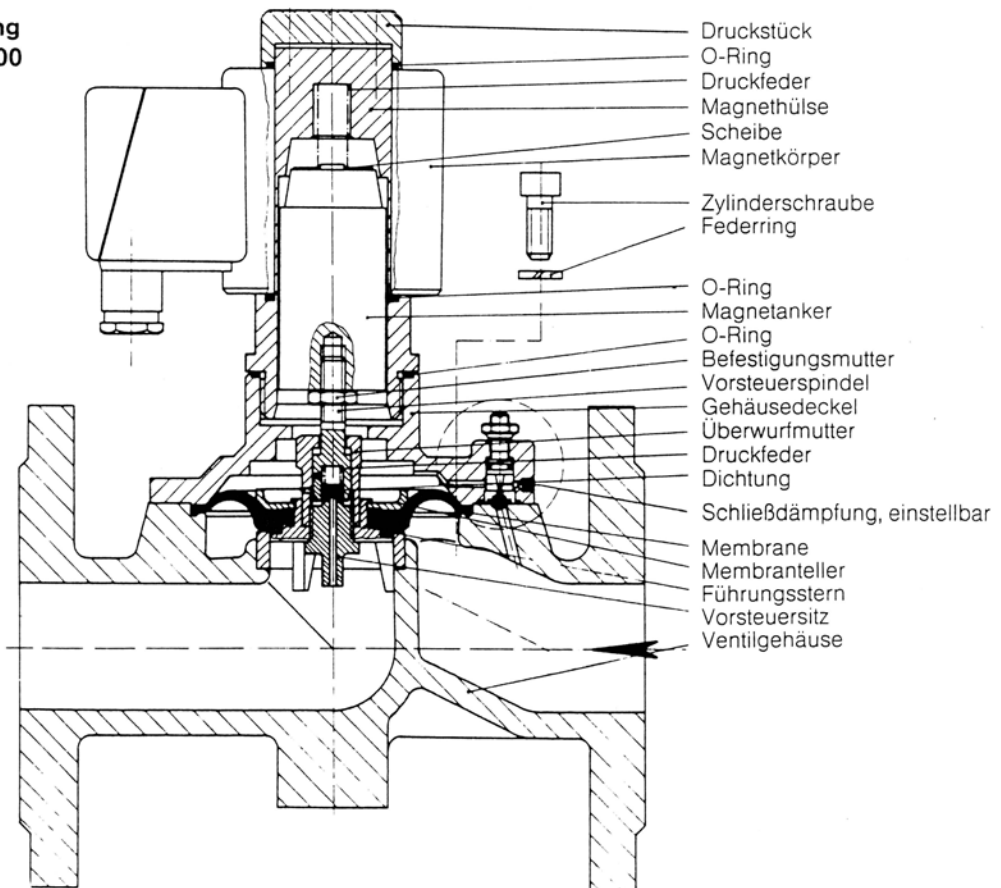
AC



**Schnittzeichnung
DN 15 bis DN 25**



**Schnittzeichnung
DN 32 bis DN 100**



Bestellkennzeichen

2/2-Wege-Magnetventil

Typ VM 63



Nennweite

DN 15	▷ 0 5
DN 20	▷ 0 7
DN 25	▷ 0 9
DN 32	▷ 1 1
DN 40	▷ 1 3
DN 50	▷ 1 5

Gehäusewerkstoff

GG25	▷ G
nichtrostender Stahl	▷ V

Abdichtwerkstoff

BR	▷ 4
FPM	▷ 7
EPDM	▷ 8

Anschlußspannung

230 V AC	▷ 1
110 V AC	▷ 2
48 V AC	▷ 3
24 V AC	▷ 4
196 V DC	▷ 6
110 V DC	▷ 8
24 V DC	▷ 9
12 V DC	▷ 0

Schutzart

IP 65 (Standard)	▷ T
(Ex)s G4	▷ G

Funktion

stromlos geschlossen (NC)	▷ C
stromlos geöffnet (NO)	▷ O

Betriebsdruck

(0 ... 16) bar

Sonderausführungen

- Handnotbetätigung
- Stellungsanzeige Auf/Zu
- Buntmetallfreie Ausführung
- Öl- und fettfrei
- Sonderspannung