

Datenblatt

DZ23	Dreispindel Ausgleich- und Absperrventil
DZ24	Vierspindel Ausgleich- und Absperrventil mit Entlüftungsventil

Armatur für Anschluss und Inbetriebnahme von Differenzdrucktransmittern der Baureihen DS11, DE16, DE38 und DE39.

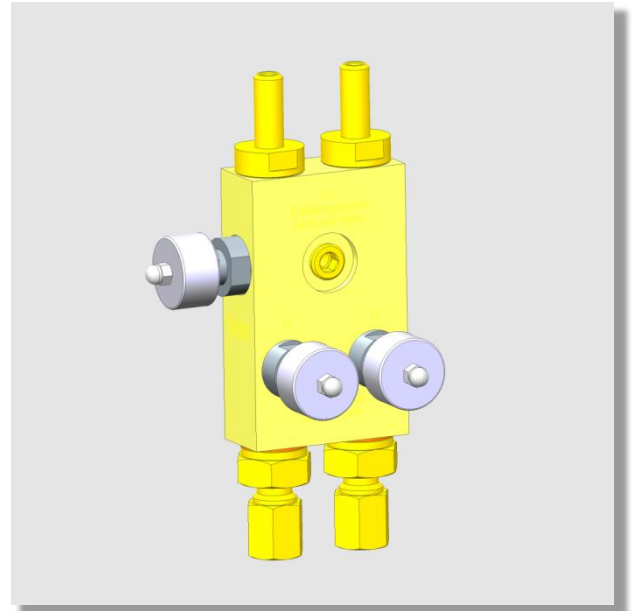
Aufbau und Wirkungsweise

In einem Blockgehäuse sind drei bzw. vier Ventilbaugruppen angeordnet mit denen die Messleitungen prozessseitig abgesperrt und messgeräteseitig ein Druckausgleich hergestellt werden kann.

Beim DZ24 ist zusätzlich ein Entlüftungsventil für die Messleitungen und den Ventilblock vorhanden.

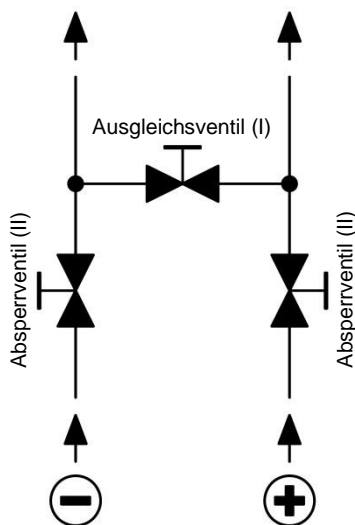
Die Ventile sind metallisch dichtend ausgeführt. In den Ventilspindeln befinden sich drehbar gelagerte Kugeln, die verschleißfrei zum Blockgehäuse abdichten. Die Ventilspindeln sind nach außen hin mit O-Ringen abgedichtet.

Die Handräder sind plombierbar bzw. können zur Sicherung abmontiert werden.

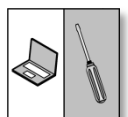
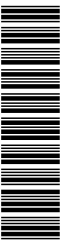
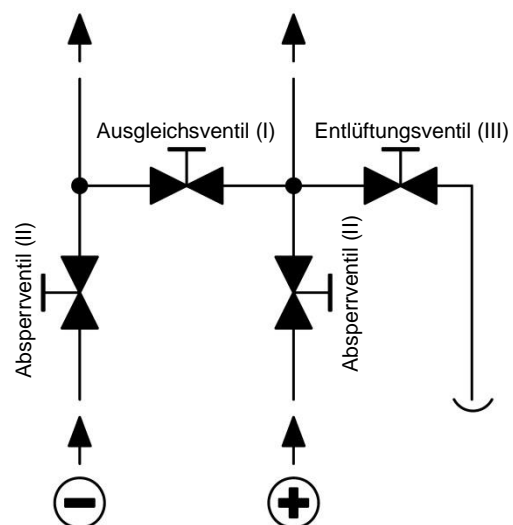


Funktionsschema

DZ23 (ohne Entlüftungsventil)



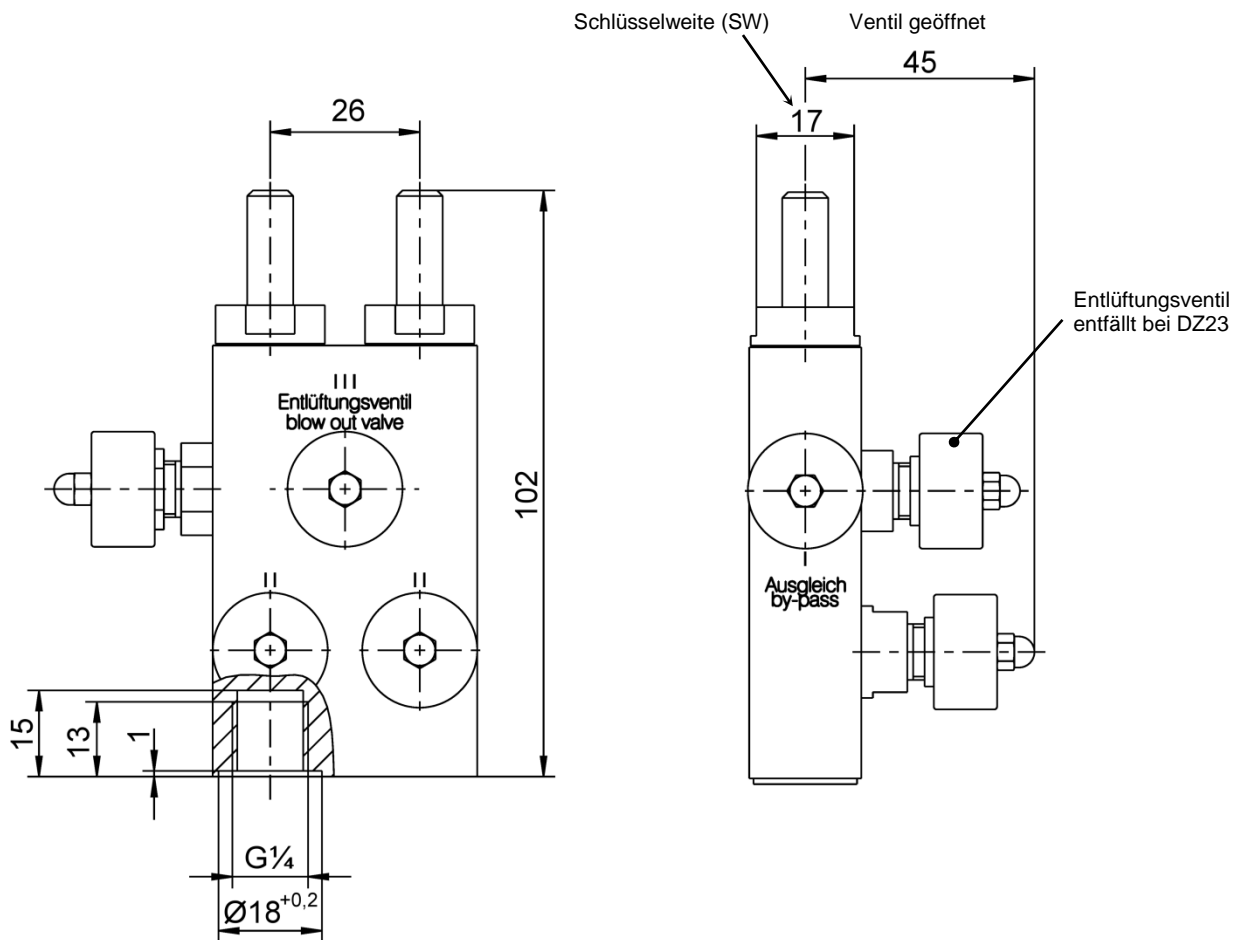
DZ24 (mit Entlüftungsventil)



Technische Daten

	Allgemein
zul. Umgebungstemperatur	-30 ... +70 °C
zul. Medientemperatur	-30 ... +70 °C
zul. Lagertemperatur	-50 ... +80 °C
Nenndruck	PN40
Nennweite	DN3
	Druckanschluss
prozessseitig	s. Bestellschlüssel
geräteseitig	Anschlusszapfen Ø8 mm
	Werkstoffe
Gehäuse/ medienberührt	Aluminium, Messing (CuZn40Pb2) oder CrNi-Stahl 1.4301 und 1.4404
Handräder	Messing vernickelt (plombierbar bzw. demontierbar)
O-Ringe	FKM
	Montage
	Direktmontage am Transmitter
	Zusatzbohrung zur Befestigung einer Abstützung vorhanden

Masszeichnung DZ23/DZ24 (Alle Abmessungen in mm sofern nicht anders angegeben)



Bestellkennzeichen

Drei-/Vierspindel Ausgleich- und Absperrventil

Typ DZ

		0	0	H			
--	--	---	---	---	--	--	--

Typ

Dreispindel Ausgleich- und Absperrventil> 2 3
 Vierspindel Ausgleich- und Absperrventil> 2 4
 mit Entlüftungsventil

Nenndruck

PN40> H

Gehäusewerkstoff

Aluminium> A
 Messing CuZn40Pb2> M
 CrNi Stahl 1.4301> U

Druckanschluss (prozesseitig)

Innengewinde G1/4> 0 1
 Anschlusszapfen Außengewinde G1/4 B, Messing> 0 6
 Anschlusszapfen Außengewinde G1/4 B, 1.4571> 1 1
 Schneidringverschraubung aus Stahl für 6 mm Rohr> 2 0
 Schneidringverschraubung aus Stahl für 8 mm Rohr> 2 1
 Schneidringverschraubung aus Stahl für 10 mm Rohr> 2 2
 Schneidringverschraubung aus Stahl für 12 mm Rohr> 2 3
 Schneidringverschraubung aus 1.4571 für 6 mm Rohr> 2 4
 Schneidringverschraubung aus 1.4571 für 8 mm Rohr> 2 5
 Schneidringverschraubung aus 1.4571 für 10 mm Rohr> 2 6
 Schneidringverschraubung aus 1.4571 für 12 mm Rohr> 2 7
 Schneidringverschraubung aus Messing für 6 mm Rohr> 2 8
 Schneidringverschraubung aus Messing für 8 mm Rohr> 2 9
 Schneidringverschraubung aus Messing für 10 mm Rohr> 3 0

