

Datenblatt

DA08

Differenzdruckmessgerät

Anwendung

Diese Differenzdruck-Messgeräte werden überall in der industriellen Messtechnik zur Überwachung von kleinen und kleinsten Differenzdrücken an Rollbandfiltern, Lüftern, Venturidüsen usw. eingesetzt. Sie eignen sich zur Messung gasförmiger Medien, die weder stark verschmutzt noch aggressiv sind.

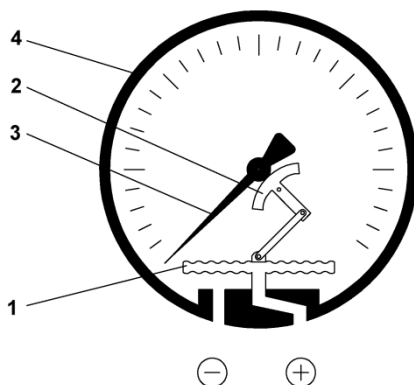
Aufbau und Wirkungsweise

In ein druckdichtes Gehäuse ist ein Kapselfedermesswerk eingebaut. Der höhere Druck wirkt auf die Innenseite der Kapselfeder; der niedrigere Druck wird in das druckfeste Gehäuse geleitet.

Der so zwischen Innen- und Außenseite des Messelements entstehende Druckunterschied (Differenzdruck) bewirkt eine Formänderung der Kapselfeder.

Diese wird durch das Zeigerwerk in eine differenzdruckproportionale Messwertanzeige umgesetzt.

Funktionsbild



- 1 Messelement (Kapselfeder)
- 2 Zeigerwerk
- 3 Zeiger
- 4 Druckdichtes Gehäuse

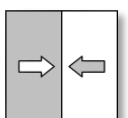
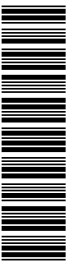


Wesentliche Merkmale

- Messbereiche ab 4 mbar
- einfacher technischer Aufbau
- wartungsfreies Messwerk

Einsatzgebiete

- Prozessmesstechnik
- Lüftungstechnik

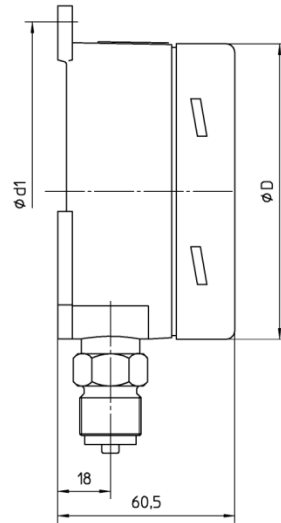
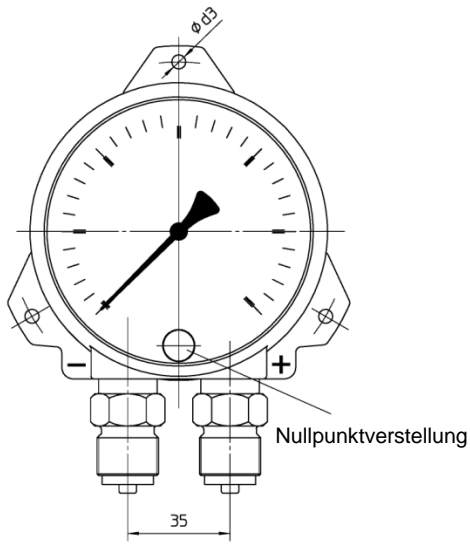


Technische Daten

Allgemein	
Messbereich	0...6 mbar bis 0...160 mbar (siehe Bestellkennzeichen)
Max. Überdrucksicherheit	bei Messbereichen \leq 16mbar 10fach; bei Messbereichen $>$ 16mbar max. 200 mbar
Max. stat. Betriebsdruck	200 mbar
Anzeigegegenauigkeit	Klasse 1,6 nach DIN EN 837
Zul. Umgebungstemperatur	-20...+70°C
Zul. Medientemperatur	max. 50°C
Messwertanzeige	Rundgehäuse \varnothing 100, 270°-Skala
Druckanschlüsse	unten oder hinten (abhängig von Bauform, siehe Bestellkennzeichen)
Nullpunktverstellung	frontseitig
Werkstoffe	
Gehäuse	Aluminium schwarz lackiert
Kapselfeder	CuBe2
Sichtscheibe	Acrylglas
Zeigerwerk	Messing

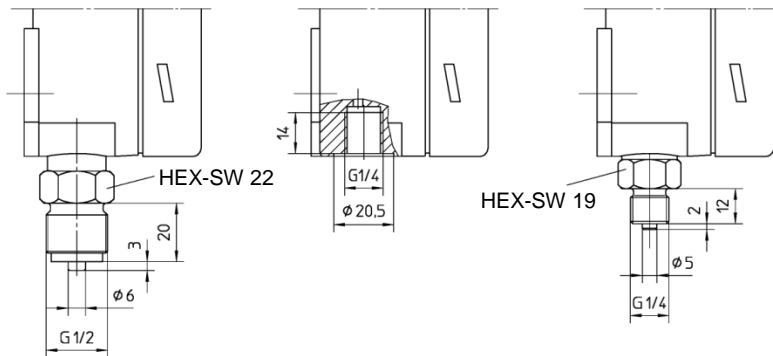
Maßzeichnungen (alle Abmessungen in mm sofern nicht anders angegeben)

Wandmontage

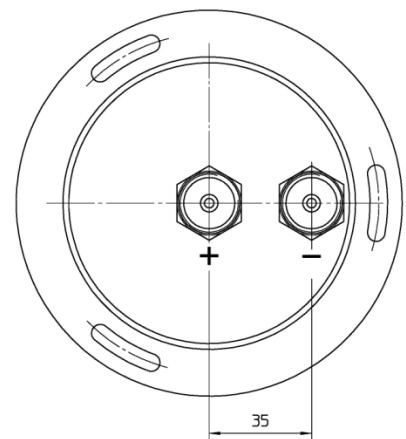
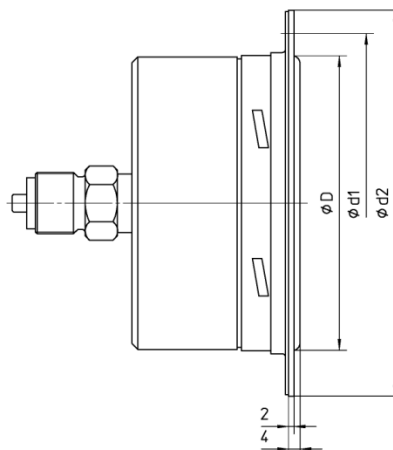
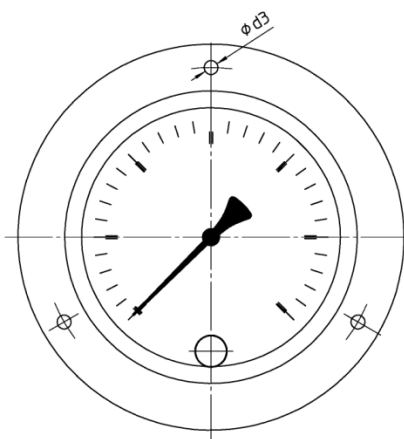


NG	ϕD	$\phi d1$	d $\phi 2$	$\phi d3$
100	101	116	132	4,8

Anschlussvarianten



Tafeleinbau (Anschlüsse hinten)



Bestellkennzeichen

Differenzdruckmessgerät

Typ DA08

		A	0			
--	--	---	---	--	--	--

Messbereich

0 ... 6 mbar.....>	5	3
0 ... 10 mbar.....>	5	4
0 ... 16 mbar.....>	5	5
0 ... 25 mbar.....>	5	6
0 ... 40 mbar.....>	5	7
0 ... 60 mbar.....>	5	8
0 ... 100 mbar.....>	5	9
0 ... 600 Pa.....>	D	8
0 ... 1000 Pa.....>	D	9
0 ... 1600 Pa.....>	E	1
0 ... 2500 Pa.....>	E	2
0 ... 4000 Pa.....>	E	3

Nenndruck des Messsystems

200 mbar> A

Druckanschluss

Innengewinde G 1/4>	0	1
Anschlusszapfen Außengewinde G1/4 B Messing.....>	0	6
Anschlusszapfen Außengewinde G1/2 B Messing (notwendig für die Kombination mit Zubehör DZ43/44)>	0	8
Schneidringverschraubung aus Messing für 6 mm Rohr.....>	2	8
Schneidringverschraubung aus Messing für 8 mm Rohr.....>	2	9
Schneidringverschraubung aus Messing für 10 mm Rohr.....>	3	0
Verschraubung aus Alu für 6/4 mm Schl. mit Drossel>	4	7
Verschraubung aus Alu für 8/6 mm Schl. mit Drossel>	4	8

Messwertanzeige

Bajonettringgehäuse ø 100 Al.....> U

Bauform

Wandmontage (Anschlüsse unten)>	B
Frontring für Tafelbau (Anschlüsse unten)>	L
Frontring für Tafelbau (Anschlüsse hinten).....>	G

